

Association de Biologie Praticienne

70 avenue des Gobelins 75013 PARIS - Tél : 01 43 31 94 87 - Fax : 01 43 37 39 92

Email : secretariatbp@orange.fr

Enregistrée à la Préfecture de la Région de l'Île de France, délégation à la formation professionnelle,
sous le N°11750 397 375 SIRET : 321 609 489 00034 - NAF 9499Z

Dr Arnaud FEKKAR arnaud.fekkar@aphp.fr	Anne-Marie Fihman
Consultant chargé de la fabrication des échantillons et de l'exploitation des résultats	Responsable scientifique Coordonnateur

PARASITOLOGIE 2016 N°2

Rapport final 19 juillet 2016

Chères consœurs, chers confrères,

Vous trouverez ci-après les résultats de la confrontation n°2 de Parasitologie.

Nombre de participants : 238

1) Echantillon A : Frottis sanguin

1.1 - Résultats : *Plasmodium malariae*

1.2 - Techniques de coloration

Nous utilisons une coloration **Giemsa rapide** (Giemsa R RAL 555) :

- La lame étant déjà fixée par le méthanol, saturer la lame d'eau pure tamponnée pH 7,2
- Ajouter 8 gouttes de Giemsa R à l'aide d'une liquipette
- Attendre 20 mn
- Rincer abondamment à l'eau du robinet
- Laisser sécher

1.3 - Caractéristiques morphologiques :

Sur le frottis sanguin, on observe les différents stades de maturation du parasite. Pour cette espèce, la parasitémie est habituellement faible à très faible. Le parasite est retrouvé dans des hématies de petite taille, plus âgées, ce qui le distingue notamment de *P. ovale* et *P. vivax*. Le stade trophozoïte jeune possède du pigment malarique et prend en vieillissant un aspect très évocateur en bande équatoriale.

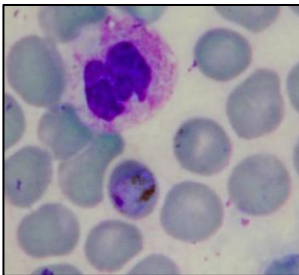


Photo 1 : trophozoïte âgé pigmenté en bande équatoriale dans une hématie de taille inférieure aux hématies voisines

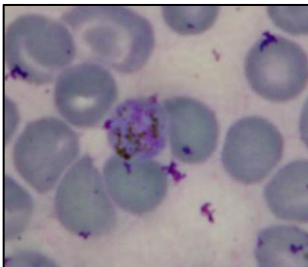


Photo 2 : schizonte à 5 noyaux avec pigment abondant

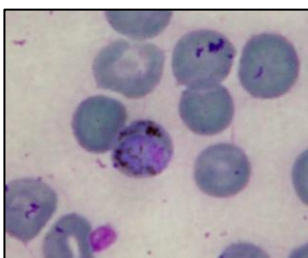


Photo 3 : gamétocyte avec pigment brun noir très abondant

1.4 - Commentaires concernant les réponses

Toutes les lames envoyées proviennent du même échantillon.

Réponse exacte : *Plasmodium malariae*, 206 fois (86,6% des participants)

Réponses inexactes : 18 fois (7,5% des participants)

Identification du genre mais pas de l'espèce : 17 fois (7,1% des participants)

- *Plasmodium vivax*, 8 fois
- *Plasmodium falciparum*, 5 fois
- *Plasmodium ovale*, 4 fois

Autre :

- *Mansonella perstans*, 1 fois

Non répondu : 14 fois (5,9% des participants)

2) Echantillon B : Échantillon de selles

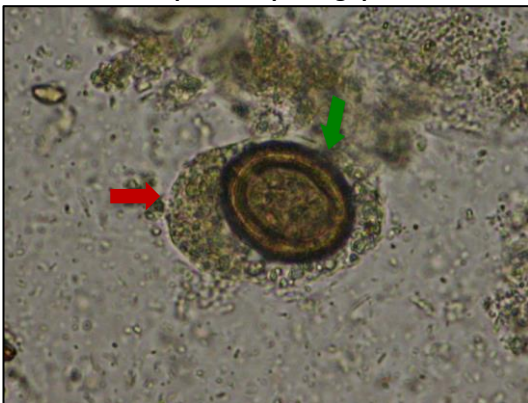
2.1 - Résultats

Taenia saginata* ou *Taenia solium

2.2 Techniques de laboratoire utilisées

Examen direct et technique de concentration standard (méthode de Ritchie).

2.3 Caractéristiques morphologiques :



Présence d'œufs (→) contenant chacun un embryophore (↓) d'environ 40 micromètres de diamètre à paroi épaisse et brune. Il contient un embryon hexacanthe difficilement observable. Il n'est pas possible de discerner les œufs/embryophores des deux espèces *saginata* et *solium*.

2.4 - Thérapie recommandée

On utilisera le praziquantel à la posologie de 10 mg/kg en une seule prise.

2.5 - Commentaires concernant les réponses

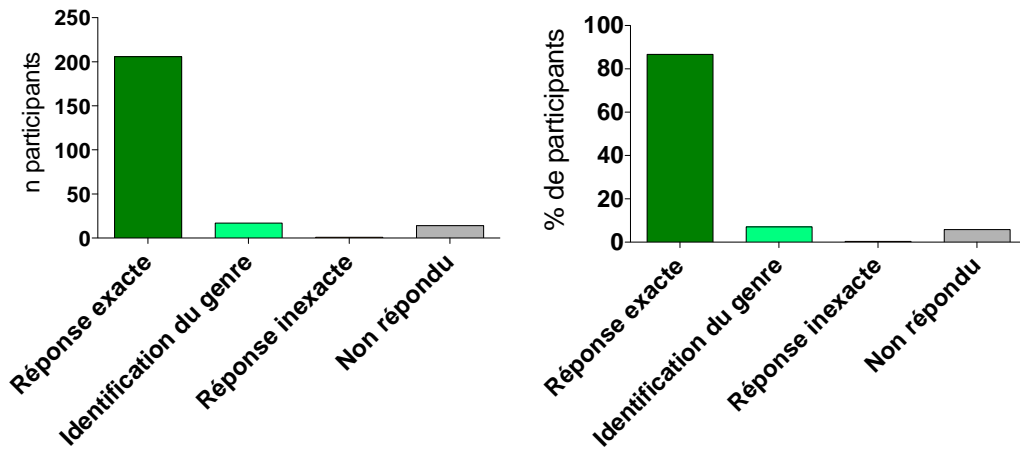
- **Réponse exacte : *Taenia sp*, 218 fois (91,6 % des participants)**

- **Réponse inexacte : 3 fois (1,3 % des participants)**

- *Ascaris lumbricoïdes*, 2 fois
- *Giardia intestinalis*, 1 fois

- **Absence de réponse / analyse transmise : 17 fois (7,1 % des participants)**

Plasmodium malariae



Taenia sp.

