

**Saisie de vos résultats :**

Connectez-vous sur le site [www.abiopratt.fr](http://www.abiopratt.fr).

Munissez-vous de votre **identifiant** ainsi que du **mot de passe**

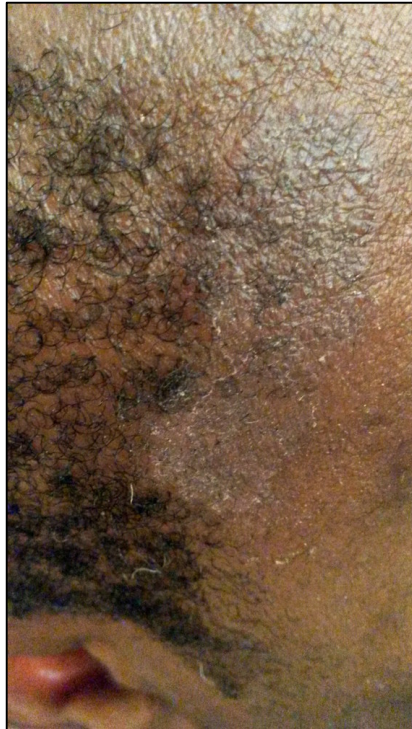
Vos résultats sont à saisir directement sur le site, à partir du menu Accueil « **Mes confrontations** » dès le 30/11/2017

Vous pourrez revenir sur votre saisie jusqu'à la **date limite : Mardi 02 Janvier 2018 Minuit**

**PRESENTATION DE L'ENVOI**

**Echantillon A: ABP MYC 17-4A (tube milieu de Sabouraud à bouchon bleu, étiquette bleue)**

Il s'agit d'une culture obtenue après ensemencement d'un prélèvement d'une lésion temporale chez un homme de 42 ans (cf photo).



L'échantillon peut être gardé à température ambiante.

Date limite d'utilisation : date de clôture de la confrontation.

Après usage, suivre votre procédure interne d'élimination des échantillons des patients

---

**Echantillon B : ABP MYC 17-4B (tube milieu de Sabouraud à bouchon vert, étiquette verte)**

Il s'agit d'une culture obtenue après ensemencement d'un prélèvement d'un abcès cérébral chez un patient présentant une neutropénie profonde (<500/ $\mu$ L) depuis 26 jours.

L'échantillon peut être gardé à température ambiante.

Date limite d'utilisation : date de clôture de la confrontation.

Après usage, suivre votre procédure interne d'élimination des échantillons des patients

**Echantillon C : ABP MYC 17-4C (tube àensemencer, étiquette rouge)**

Il s'agit d'un prélèvement de liquide de lavage bronchiolo-alvéolaire recueilli chez un patient hospitalisé en réanimation chirurgicale depuis une dizaine de jours. Après identification, une détermination de la sensibilité de l'isolat aux antifongiques est demandée pour cet échantillon.

L'échantillon doit être **ensemencé dès réception** sur milieu dédié à la culture fongique  
Après usage, suivre votre procédure interne d'élimination des échantillons des patients

	Echantillon A <b>ABP MYC 17-4A</b>	Echantillon B <b>ABP MYC 17-4B</b>	Echantillon C <b>ABP MYC 17-4C</b>
Champignon(s) identifié(s)			
Technique(s) utilisée(s) :			
Antifongigramme			Technique :  Résultats : Voir ci-dessous
Conseil(s) thérapeutique(s) :			

Antifongigramme		Pour chaque antifongique : sensible intermédiaire ou résistant	
Amphotéricine B	Fluconazole	Flucytosine	
Posaconazole	Voriconazole	Echinocandines	